

2018 年 12 月桃園國際機場鳥類活動預告

本預告為參考 2013 - 2017 年 12 月份桃園機場鳥相資料庫與 2018 年 10 月份鳥相觀測資料發布。

2018 年 12 月場內可能威脅飛安的鳥種包括花嘴鴨、夜鷺及蒼鷺，分別因為其群聚性、體型、棲息地、夜行性或多晨昏活動等因素，而上述鳥類活動均會經過航機起降的路線，所以需特別注意。

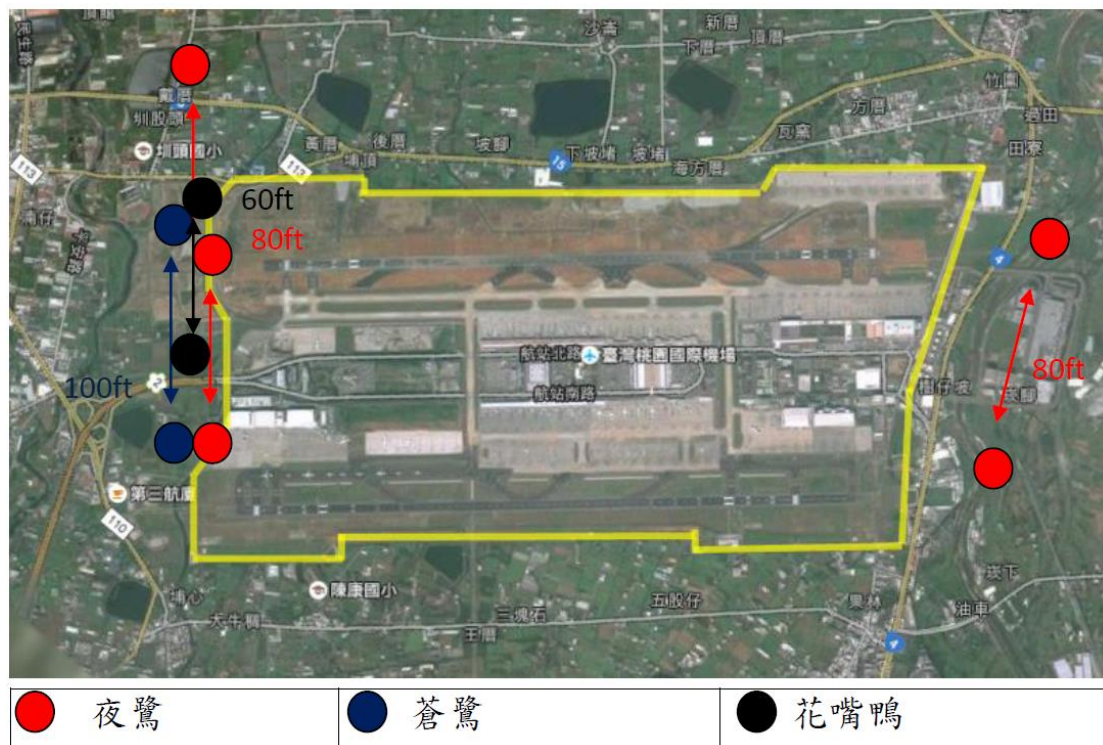


圖 1 2018 年 12 月桃園機場上午時段鳥類活動分布圖

夜鷺 (528g-800g) 主要活動區域在埔心溪流域、南崁溪流域，以及南環場道溝渠與場外水域之間，移動時飛行高度低於 80 呎，上午活動時段主要於 0530L-0730L。

蒼鷺 (1020g-2070g) 在清晨會在埔心大埤、南環場道附近的埔心溪覓食或休息，蒼鷺移動時飛行高度低於 100 呎，當受驚嚇則會飛至 05R、05L 附近的土石區休息，上午活動時段主要於 0600L-1000L。

花嘴鴨 (750g-1500g) 主要活動區域在在埔心溪流域，以及埔心溪與場內溝渠之間，移動時飛行高度低於 60 呎，上午活動時段主要

於 0530L-0730L。

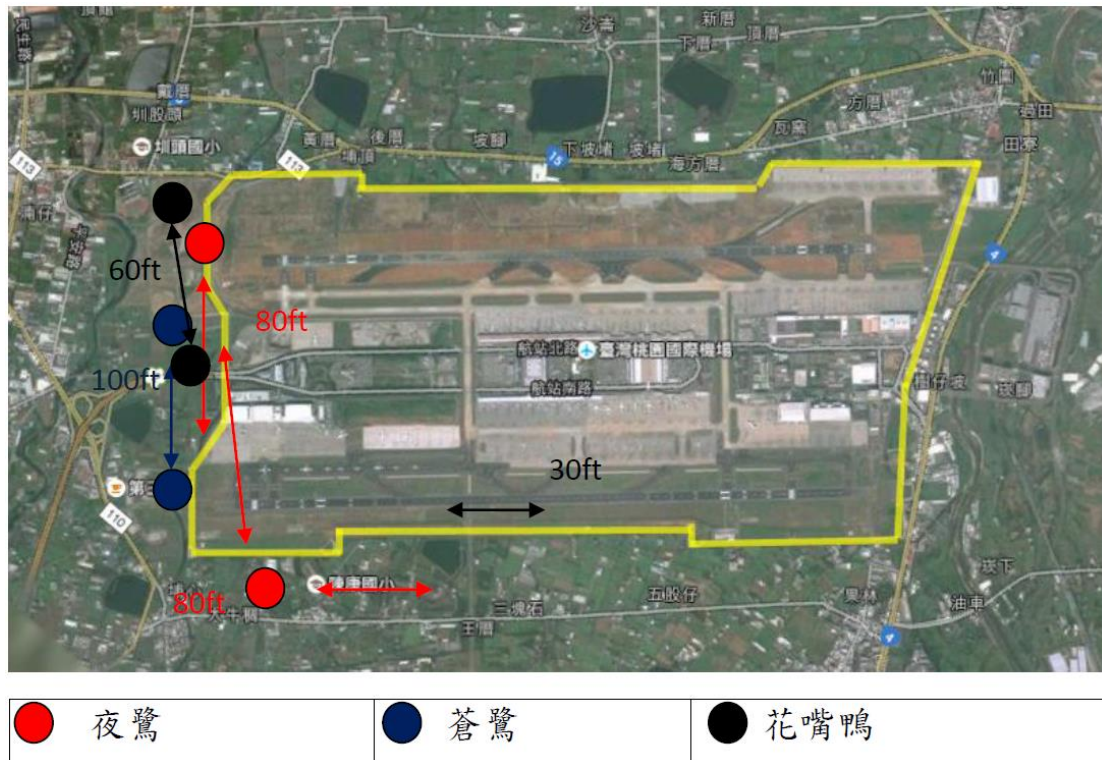


圖 2 2018 年 12 月桃園機場下午、夜間時段鳥類活動分布圖

花嘴鴨 (750g-1500g) 主要活動區域在在埔心溪流域，以及埔心溪與場內溝渠之間，移動時飛行高度低於 60 呎，下午主要活動時段為 1630L-1930L。

夜鷺 (528g-800g) 主要活動區域在埔心溪流域，以及南環場道溝渠與場外水域之間，移動時飛行高度低於 80 呎，下午主要活動時段為 1800L-2000L。

蒼鷺 (1020g-2070g) 在清晨會在埔心大埤、南環場道附近的埔心溪覓食或休息，當受驚嚇則會飛至 05R、05L 附近的土石區休息，蒼鷺移動時飛行高度低於 100 呎。而這些均會經過航機起降的路線，所以需特別注意，下午主要活動時段為 1600L-1900L。

Wildlife activities in the vicinity and at RCTP in December, 2018

During 0530L-1000L in the morning, flocks of bird activity in the vicinity and at RCTP are expected in the approach area to Runway 05L and 05R, flying below 100 ft. Each bird weighs from 528 g to 2070 g.

During 0530L-0730L in the morning, flocks of bird activity in the vicinity and at RCTP are expected in the approach area to Runway 23L and 23R, flying below 80 ft. Each bird weighs from 528 g to 800 g.

During 1600L-2000L in the evening, flocks of bird activity in the vicinity and at RCTP are expected in the approach area to Runway 05L and 05R, flying below 100 ft. Each bird weighs from 528 g to 2070 g.

During 1630L-2000L in the evening, flocks of bird activity in the vicinity and at RCTP are expected near take-off area of Runway 05R, flying below 80 ft. Each bird weighs from 528 g to 1500 g.