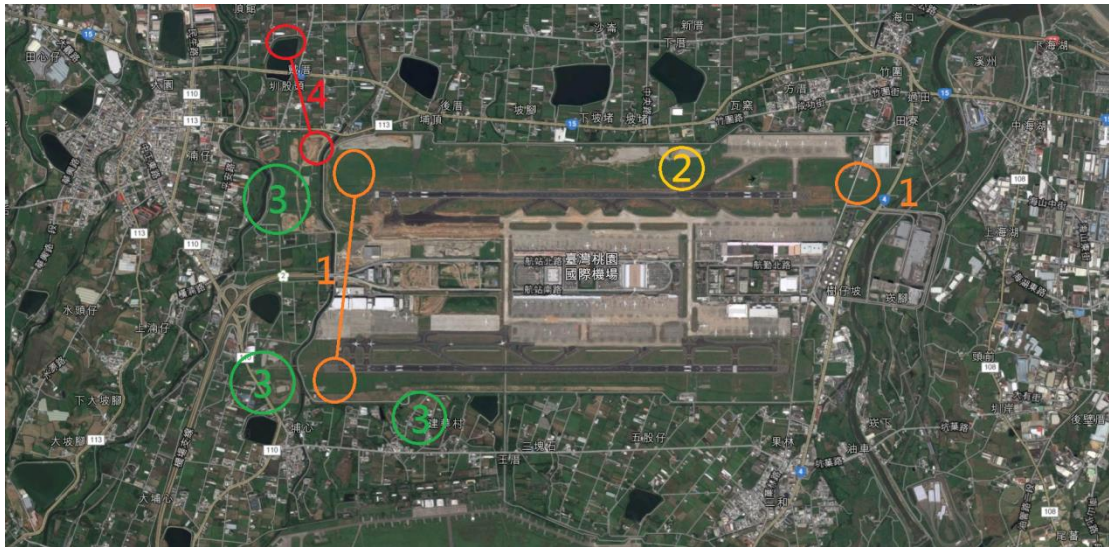


2017 年 5 月桃園國際機場鳥類活動預告

本預告資料是參考 2013 年至 2016 年 5 月份桃園機場鳥相資料庫與 2017 年 3 月份鳥相觀測資料發布。

一、2017 年 5 月桃園國際機場鳥類活動路線圖

桃園國際機場鳥類活動路線圖以圓圈表示鳥類活動出沒區域，直線表示鳥類移動飛行路線。



二、2017 年 5 月桃園國際機場鳥類活動路線、高度與時段

2017 年 5 月機場及周邊會以黃頭鷺、小白鷺、花嘴鴨及家燕活動為主。

黃頭鷺在機場內的活動以覓食為主，去年多在 05L、05R 跑道下滑道下方飛行覓食，在 23R 下方也有黃頭鷺活動痕跡（飛行高度低於 28 公尺）。

小白鷺在機場內的草區也有活動紀錄，出沒區域位於 05L 跑道北側（路線 2），飛行路線不固定，飛行高度低於 21 公尺。

紅色區域為花嘴鴨的覓食區域，紅色直線為記錄的飛行路線（路線 4），移動飛行高度低於 54 公尺。


去年資料家燕飛行集中在場外村落與 05 跑道間區域（路線 3），目測飛行高度低於 20 公尺。

1. 路線 1

- 1) 影響航機作業區域：05L 跑道頭、5R 跑道頭、23R 跑道頭。
- 2) 主要地型：多為旱地、草坪。
- 3) 主要活動時段與活動高度範圍：

時間	最高高度(公尺)
6:00~6:30	28
16:00~17:00	

- 4) 主要出現鳥種：黃頭鷺。


黃頭鷺	留鳥；體長 46-56cm；翼展：88-96cm；體重：340-390g。
	<p>黃鷺又名牛背鷺，常於白天覓食的台灣島內夏候鳥，主食為小型動物及昆蟲，個性機警，常見於旱地及草地覓食。成鳥全身是白調，繁殖期背部頸頭胸部羽毛呈黃色，嘴為黃色。本地普遍棲息於旱地與田地。</p> <ul style="list-style-type: none">● 飛行高度：黃頭鷺多於河道田邊上的近距離移動覓食。野田上飛行高度最高約 21 公尺，移動到覓食地時最高飛行高度為 28 公尺。● 活動時間：06:00~06:30、16:00~17:00。

2. 路線 2

- 1) 影響航機作業區域：23R 落地區。
- 2) 主要地型：荒野地、民居及道路上空。
- 3) 主要活動時段與活動高度範圍：

時間	最高高度(公尺)
6:00~7:00	21
15:00~17:00	

- 4) 主要出現鳥種：小白鷺。


<p>小白鷺</p>	<p>留鳥；體長 55-65cm；翼展：88-106cm；體重：230-638g。</p>
	<p>小白鷺常於白天覓食為常見台灣夏候/留鳥，主食為魚蝦蟹水生動物、小型動物及昆蟲，常見於河邊及草地覓食。成鳥全身是白調，全身羽毛呈白色，嘴為黑色、腳爪黃色。普遍棲息於河邊與水田。</p> <ul style="list-style-type: none"> ● 飛行高度：小白鷺多於河道及草坪上的移動覓食。河道上飛行高度最高約 17 公尺，移動到覓食地時最高飛行高度為 21 公尺。 ● 活動時間：06:00~07:00、15:00~17:00。

3. 路線 3

- 1) 影響航機作業區域：05L 跑道頭、05R 跑道頭。
- 2) 主要地型：荒野地、埤塘及農田。
- 3) 主要活動時段與活動高度範圍：

時間	最高高度(公尺)
6:00~7:00	20
15:00~17:00	

- 4) 主要出現鳥種：家燕。


<p>家燕</p>	<p>夏候鳥；體長 17-19cm，翼展 32-34cm，體重 16-22 公克。</p>
	<p>家燕是台灣常見夏候鳥及少數留鳥，在機場周邊全年可見，夏季大量在民居繁殖。全身黑色，嘴腳黑色，喉紅褐色。喜歡於空地及河川上空聚集覓食。若無受到干擾，會於原地不間斷的飛行覓食。</p> <ul style="list-style-type: none"> ● 飛行高度：家燕主要在河道及空地上的往復飛行覓食，移動時飛行高度最高約 20 公尺。 ● 活動時間：06:00~07:00、15:00~17:00。

4. 路線 4

- 1) 影響航機作業區域：05L 跑道頭
- 2) 主要地型：荒野地、埤塘及河流。
- 3) 主要活動時段與活動高度範圍：

路線 2	
時間	最高高度(公尺)
6:00~6:30	54
16:30~17:30	

- 4) 主要出現鳥種：花嘴鴨。

花嘴鴨	冬候鳥；體長：58-63cm；翼展：85-95cm；體重：750-1500g。
	<p>花嘴鴨是台灣常見冬候鳥及少數留鳥，在機場周邊全年可見，全身帶有棕色花紋，嘴尖黃色，胸白色，腳橙紅色。喜歡於淺灘、稻田、河口及池塘於水面迴游過濾水中植物食用。若無受到干擾，會於原地不間斷的覓食與棲息</p> <ul style="list-style-type: none">● 飛行高度：主要是河道上的覓食與休息時往棲息地飛行。移動時飛行高度最高約 42 公尺，移動到其他池塘休息時最高飛行高度為 54 公尺。● 活動時間：06:00~06:30、16:30~17:30。