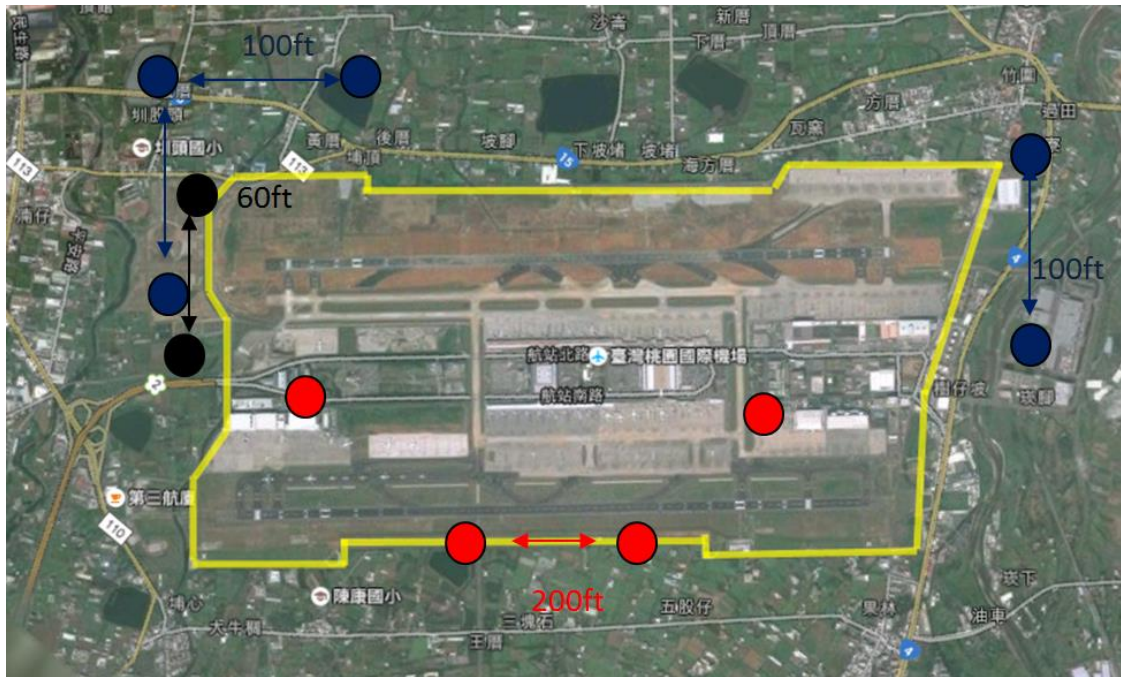


2019 年 2 月桃園國際機場鳥類活動預告

本預告為參考 2013—2018 年 2 月份桃園機場鳥相資料庫與 2018 年 12 月份鳥相觀測資料發布。

2019 年 02 月場內可能威脅飛安的鳥種包括花嘴鴨、鴿子及蒼鷺，分別因為其群聚性、體型、棲息地或多晨昏活動等因素。






	鴿子		蒼鷺		花嘴鴨
---	----	---	----	--	-----

圖 1 2019 年 2 月桃園機場上午時段鳥類活動分布圖

鴿子(180g-355g)偶會成群低飛穿越跑、滑道，或高空飛越機場，或於機場周邊活動，或停棲於地面覓食、建築物上休息，飛行高度低於 200 呎，上午活動時段主要於 0630L-1200L。

蒼鷺(1020g-2070g)清晨時會在埔心大埤、南環場道附近的埔心溪覓食或休息，蒼鷺移動時飛行高度低於 100 呎，當受驚嚇則會飛至 05R、05L 附近的土石區休息，上午活動時段主要於 0600L-1000L。

花嘴鴨 (750g-1500g) 主要活動區域在埔心河流域，以及埔心溪與場內溝渠之間，移動時飛行高度低於 60 呎；而這些均會經過航機起降的路線，所以需特別注意，上午活動時段主要於 0530L-0730L。



● (Red)	夜鷺	● (Blue)	蒼鷺	● (Black)	花嘴鴨
---------	----	----------	----	-----------	-----

圖 2 2019 年 2 月桃園機場下午時段鳥類活動分布圖

花嘴鴨(750g-1500g)主要活動區域在埔心河流域，以及埔心溪與場內溝渠之間，移動時飛行高度低於 60 呎，下午活動時段主要於 1630L-1930L。

夜鷺(528g-800g)主要活動區域在埔心河流域，以及南環場道溝渠與場外水域之間，移動時飛行高度低於 80 呎，下午活動時段主要於 1800L-2000L。

蒼鷺(1020g-2070g)清晨時會在埔心大埤、南環場道附近的埔心溪覓食或休息，當受驚嚇則會飛至 05R、05L 附近的土石區休息，蒼鷺移動時飛行高度低於 100 呎。而這些均會經過航機起降的路線，所以需特別注意。下午活動時段主要於 1600L-1900L。

Wildlife activities in the vicinity and at RCTP in February, 2019

During 0530L-1000L and 1600L-2000L, flocks of bird activity in the vicinity and at RCTP are expected to fly below 100ft in the approach area to Runway 05L and 05R. Birds weigh from 750g to 2070g.

During 0600L-1000L, flocks of bird activity in the vicinity and at RCTP are expected to fly below 100ft in the approach area to Runway 23R. Birds weigh from 1020g to 2070g.

During 0630L-1200L, flocks of bird activity in the vicinity and at RCTP are expected to fly below 200ft near take-off area of Runway 05R and 23L. Birds weight from 180g-355g.