

## 2018年7月桃園國際機場鳥類活動預告

本預告為參考2013—2016年7月份桃園機場鳥相資料庫與2018年5月份鳥相觀測資料發布。

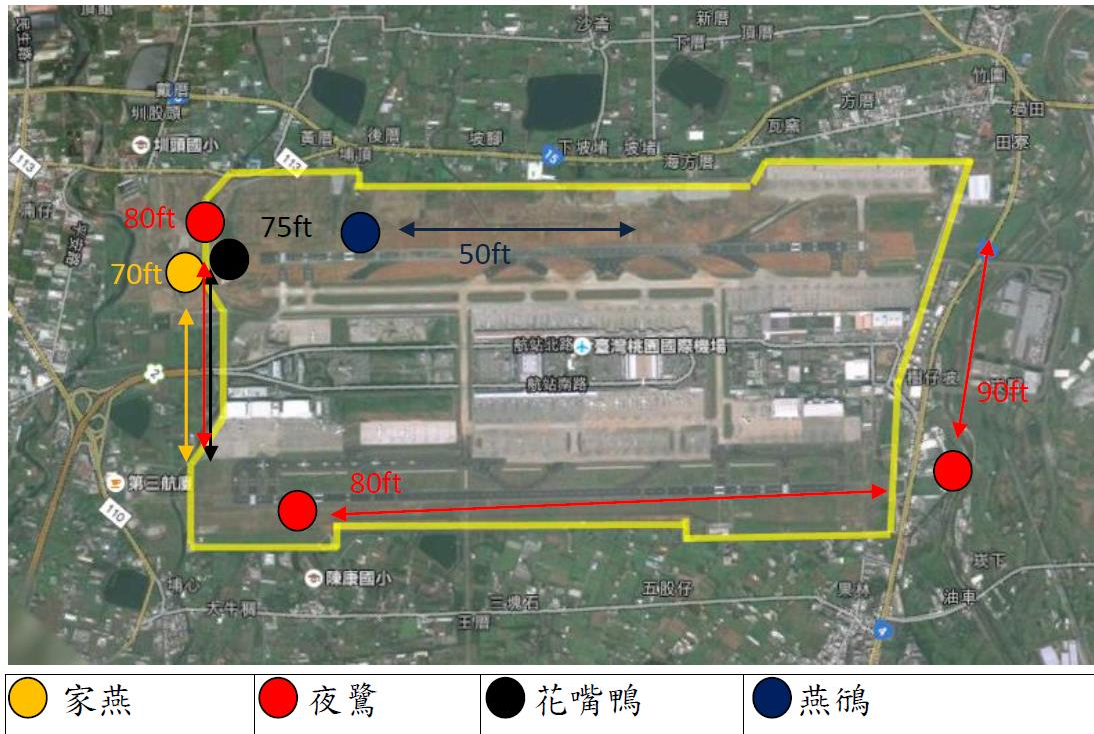


圖1 2018年7月桃園機場上午時段鳥類活動分布圖

2018年7月場內可能威脅飛安的鳥種包括家燕、夜鷺、花嘴鴨、燕鴿及南亞夜鷹，分別因為其群聚性、體型、棲息地或夜行性等因素。

家燕 (16-22g) 在場內的數量於5月份最高，7月時的數量仍然很多，其具有成大群活動及長時間在空中巡飛的特性，上午時段主要活動區域在05L及05R跑道頭上空，主要活動時段於0600L-1000L，移動時飛行高度低於70呎。

場內的夜鷺 (528-800g) 數量穩定，又因多為夜行性及體型大，所以需多加關注其活動狀態，其主要活動區域在埔心河流域、南崁河流域，以及南環場道溝渠與場外水域之間，對使用05L、05R、23R、23L跑道落地，以及使用05R/23L跑道起飛之航機可能有所影響，移動時飛行高度低於90呎，上午活動時段及中於0500L-0630L。

場內的花嘴鴨(750-1500g) 數量穩定，又因體型大且繁殖力強，

且場內數段溝渠內植被叢生，頗適合其築巢繁殖，所以需多加關注其活動狀態，其上午主要活動區域在 05L、05R 跑道頭埔心溪流域，活動時段為 0600L-0730L，移動時飛行高度低於 75 呎。

燕鴿 (約 87g) 偏好在土石區築巢且具群聚性，會夜間活動，6-10 月間的數量不少，需多加關注其動態，上午時段主要活動區域在 05L/23R 跑道北側的土石區，主要活動時段為 0700L-0900L，移動時飛行高度低於 50 呎。

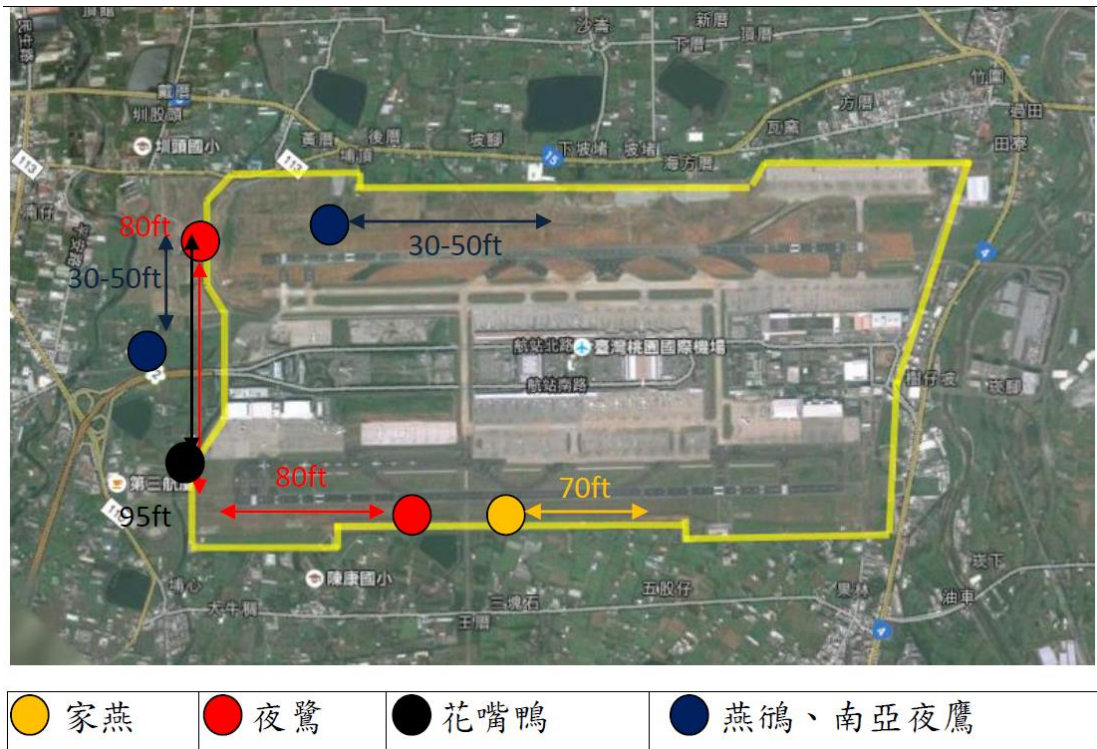


圖 2 2018 年 7 月桃園機場下午、夜間時段鳥類活動分布圖

下午時段家燕 (16-22g) 主要活動區域在 05R/23L 跑道南側的溝渠上空，移動時飛行高度低於 70 呎，主要活動時段於 1600L-1800L。

夜鷺 (528-800g) 下午主要活動區域在 05L、05R 跑道頭埔心溪流域，以及南環場道溝渠與場外水域之間，移動時飛行高度低於 80 呎，主要活動時段為 1800L-2000L。

花嘴鴨 (750-1500g) 下午主要活動區域在 05L、05R 跑道頭埔心溪流域，以及附近的溝渠，主要活動時段為 1630L-1830L，移動時飛行高度低於 95 呎。

燕鴿 (約 87g)、南亞夜鷹 (54-110g) 下午時段於本場主要活動區域在 05L/23R 跑道北側的土石區及 05L 跑道頭附近之土石區，移動時飛行高度低於 30-50 呎，活動時段集中於 1800L-2200L。

### **Wildlife activities in the vicinity and at RCTP in July, 2018**

During 0500L-1000L in the morning and 1630L-2000L in the evening, flocks of bird activity in the vicinity and at RCTP are expected in the approach area to Runway 05L and 05R flying below 95 ft. Each bird weighs from 16 g to 1500 g.

Some birds which weigh from 54g to 110g may exist near take-off area of Runway 05L and 23R, flying at altitudes up to 50ft from 0700L to 0900L in the morning and 1800L to 2200L in the evening.

Bird activities may be expected in the approach area to Runway 23L and 23R, and near take-off area of Runway 05R and 23L, flying at altitudes up to 90 ft around 0500L to 0630L in the morning, and near take-off area of Runway 05R and 23L, flying at altitudes up to 80 ft around 1600L to 2000L in the evening. Each bird weighs from 16 g to 800 g.