

## 2019 年 8 月桃園國際機場鳥類活動預告

本預告為參考 2013—2018 年 8 月份桃園機場鳥相資料庫與 2019 年 6 月份鳥相觀測資料發布。

2019 年 08 月場內可能威脅飛安的鳥種包括燕鴿及南亞夜鷹，分別因為其群聚性、棲息地或夜行性等因素。



圖 1 2019 年 8 月桃園機場下午時段鳥類活動分布圖

夏候鳥燕鴿偏好在土石區築巢且具群聚性，會夜間活動，在 5 月明顯增加，尤其 7、8 月幼鳥增加，學飛過程可能誤闖跑道，主要活動區域在北環場道的土石區及偶會成群停棲於跑滑道，移動時飛行高度約為 45 呎，上午主要活動時段為 0600-0900L。

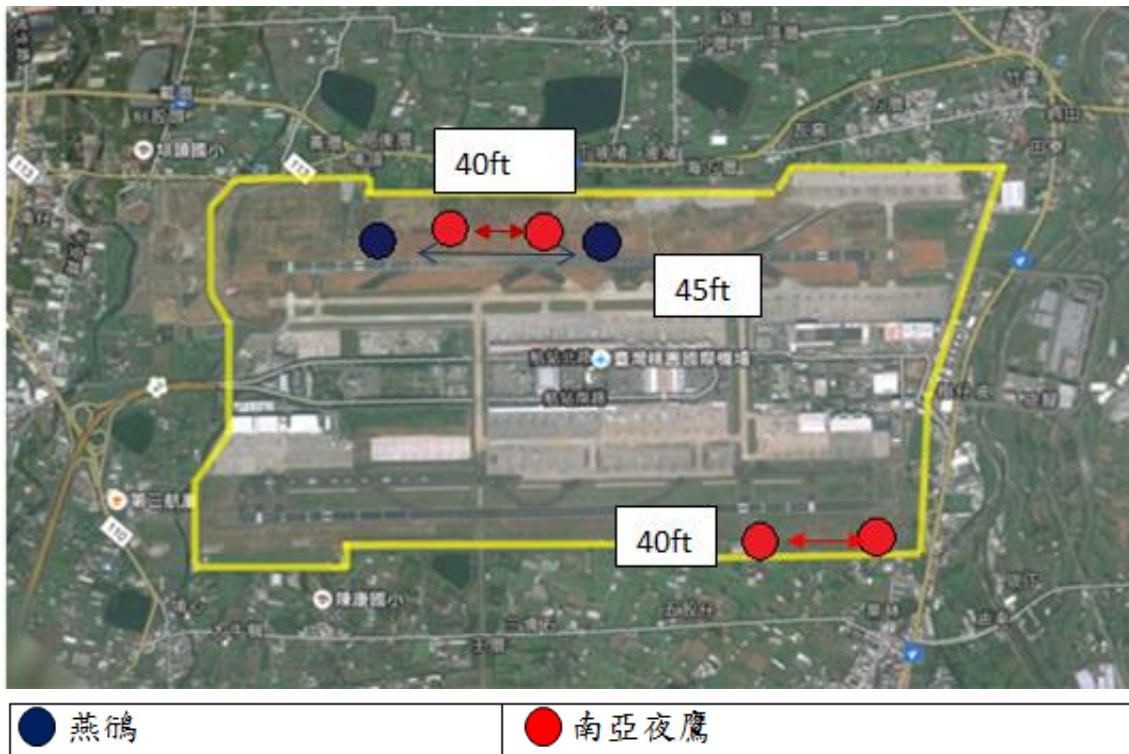


圖 2 2019 年 8 月桃園機場下午時段鳥類活動分布圖

夏候鳥燕鴿偏好在土石區築巢且具群聚性，會夜間活動，在 5 月明顯增加，尤其 7、8 月幼鳥增加，學飛過程可能誤闖跑道，主要活動區域在北環場道的土石區及偶會成群停棲於跑滑道，移動時飛行高度約為 45 呎，下午主要活動時段為 1600-1830L。

5 月南亞夜鷹進入繁殖期，可能會在級配場間穿梭發出求偶叫聲或尋找適當的巢位，所以需較密集干擾，若發現蛋，則即時移除。尤其 7、8 月幼鳥增加，學飛過程可能誤闖跑道，南亞夜鷹移動時飛行高度低於 40 呎，並於場內空域巡飛穿梭覓食，下午主要活動時段為 1830-2200L。

### **Wildlife activities in the vicinity and at RCTP in August, 2019**

During 0600L-0900L and 1600L-1830L, flocks of bird activity in the vicinity and at RCTP are expected to fly below 45ft near take-off area of Runway 05L. Each bird weighs 87g.

During 1830L-2200L, flocks of bird activity in the vicinity and at RCTP are expected to fly below 40ft near take-off area of Runway 05L and Runway 23L. Each bird weighs 54g-110g.