

## 2018 年 11 月桃園國際機場鳥類活動預告

本預告為參考 2013 - 2017 年 11 月份桃園機場鳥相資料庫與 2018 年 9 月份鳥相觀測資料發布。

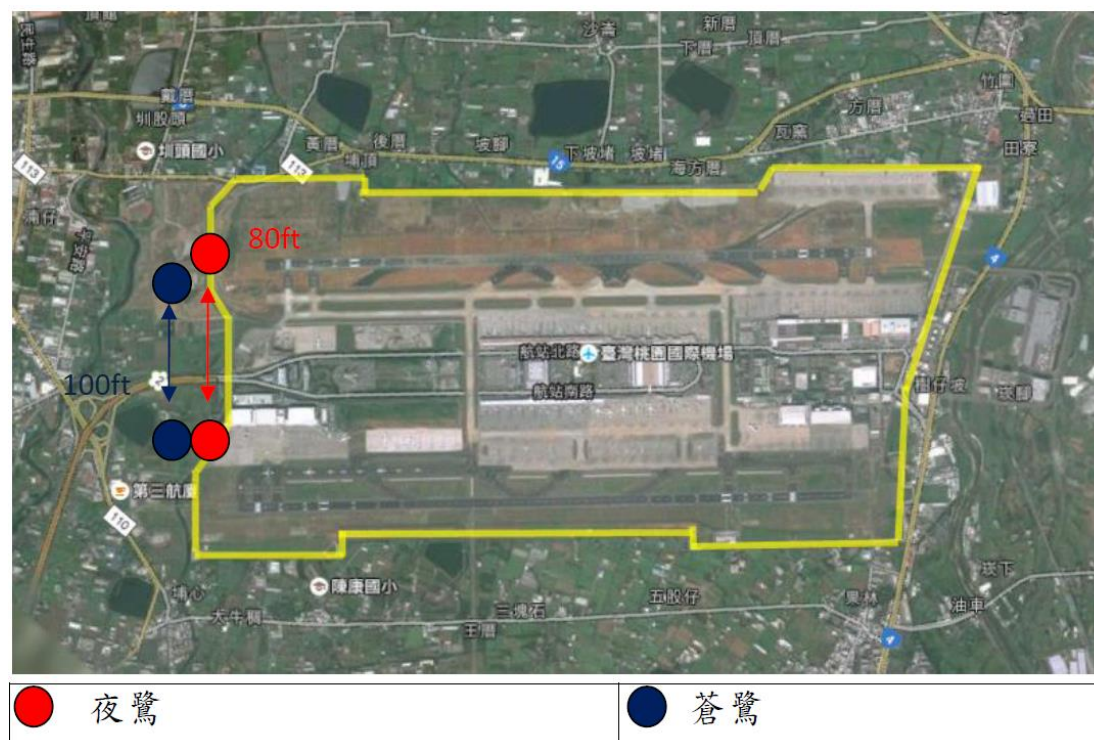


圖 1 2018 年 11 月桃園機場上午時段鳥類活動分布圖

2018 年 11 月場內可能威脅飛安的鳥種包括黑翅鳶、夜鷺及蒼鷺，分別因為其群聚性、體型、棲息地、夜行性或多晨昏活動等因素。

夜鷺 (528g-800g) 主要活動區域在埔心溪流域，以及南環場道溝渠與場外水域之間，移動時飛行高度低於 80 呎，上午活動時段主要於 0530L-0730L。

蒼鷺 (1020g-2070g) 在清晨會在埔心大埤、南環場道附近的埔心溪覓食或休息，當受驚嚇則會飛至 05R、05L 附近的土石區休息；而這些均會經過航機起降的路線，所以需特別注意。蒼鷺移動時飛行高度低於 100 呎，上午活動時段主要於 0600L-1000L。

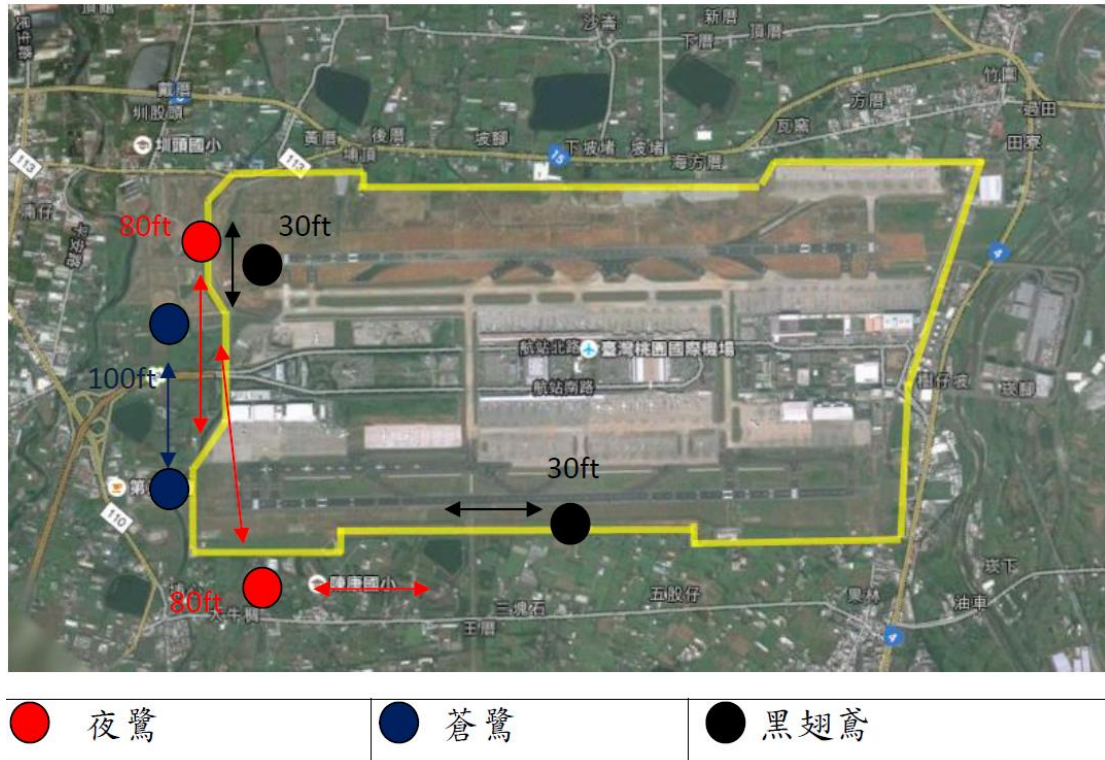


圖 2 2018 年 10 月桃園機場下午、夜間時段鳥類活動分布圖

黑翅鳶 (380g) 主要活動區域在南消附近草地，以及 05R、05L 跑道端附近的開闊草地，下午主要活動時段於 1630L-1830L，移動時飛行高度低於 30 呎。

夜鷺 (528g-800g) 下午主要活動區域在埔心河流域，以及南環場道溝渠與場外水域之間，下午主要活動時段集中於 1800L-2000L，移動時飛行高度低於 80 呎。

蒼鷺 (1020g-2070g) 多在在埔心大埤、南環場道附近的埔心溪覓食或休息，或於至 05R、05L 附近的土石區休息。蒼鷺移動時飛行高度低於 100 呎，下午主要活動時段為 1600L-1900L。

### **Wildlife activities in the vicinity and at RCTP in November, 2018**

During 0530L-1000L in the morning and 1600L-2000L in the evening, flocks of bird activity in the vicinity and at RCTP are expected in the approach area to Runway 05L and 05R, near take-off area of Runway 05R, flying below 100 ft. Each bird weighs from 528 g to 2070 g.

Other bird activities may be expected around 1630L to 1830L in the evening, in the approach area to Runway 05L and near take-off area of Runway 05R and 23L, flying at altitudes up to 30 ft. Each bird weighs approximately 380 g.