

2018 年 8 月桃園國際機場鳥類活動預告

本預告為參考 2013—2016 年 8 月份桃園機場鳥相資料庫與 2018 年 6 月份鳥相觀測資料發布。

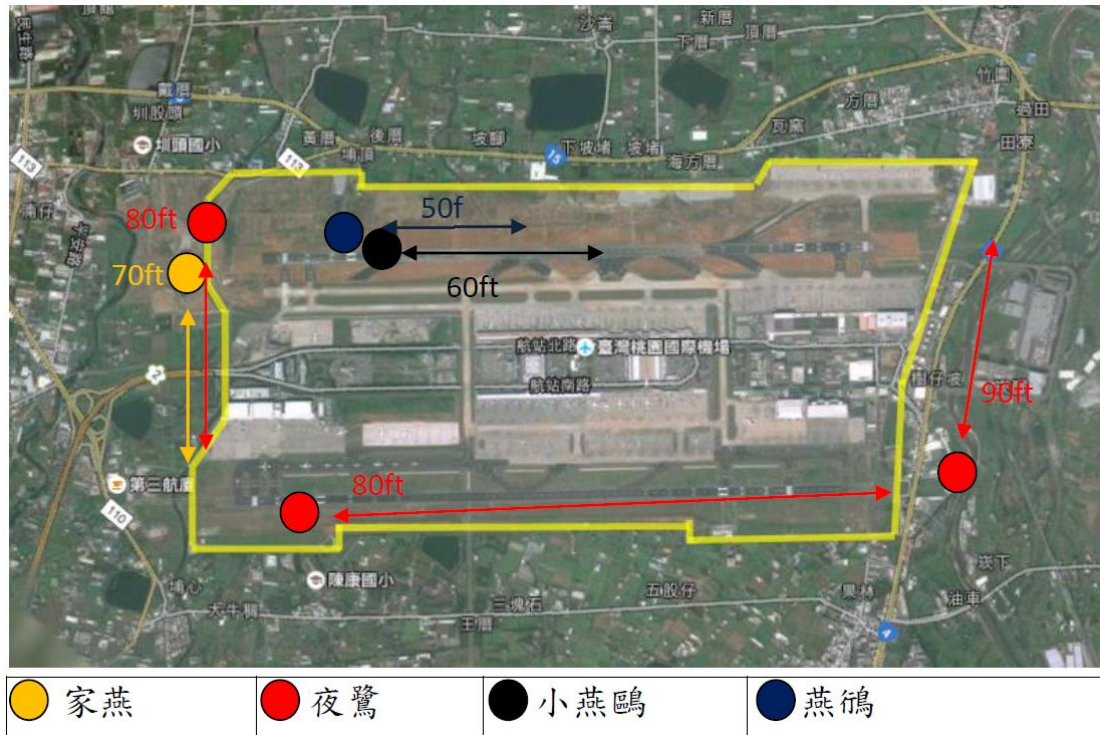


圖 1 2018 年 8 月桃園機場上午時段鳥類活動分布圖

2018 年 8 月場內可能威脅飛安的鳥種包括家燕、夜鷺、小燕鷗、燕鴿及南亞夜鷹，分別因為其群聚性、體型、棲息地或夜行性等因素。

家燕在場內的數量於 5 月份最高，8 月時的數量仍然不少，其具有成大群活動及長時間在空中巡飛的特性，上午主要活動區域在 05L 及 05R 跑道端，主要活動時段為 0600L-1000L，移動時飛行高度低於 70 呎。

場內的夜鷺數量穩定，又因多為夜行性及體型大，所以需多加關注其活動狀態，其上午主要活動區域在埔心溪流域、南崁溪流域，以及南環場道溝渠與場外水域之間，活動時段集中於 0500L-0630L，移動時飛行高度低於 90 呎。

小燕鷗成大群進入場內的級配場繁殖且鄰近 05L 跑道，尤其幼鳥離巢學飛階段，可能增加誤闖跑道上空的機會，所以需多加關注其活

動狀態，其上午主要活動區域在北環場道 8-10K 的級配場，活動時間多於 0600L-0730L，移動時飛行高度低於 60 呎。

燕鴿偏好在土石區築巢且具群聚性，會夜間活動，6-10 月間的數量不少，需多加關注其動態，上午主要活動區域在北環場道的土石區及 05 跑道端附近之土石區，活動時段集中於 0700L-0900L，移動時飛行高度低於 50 呎。

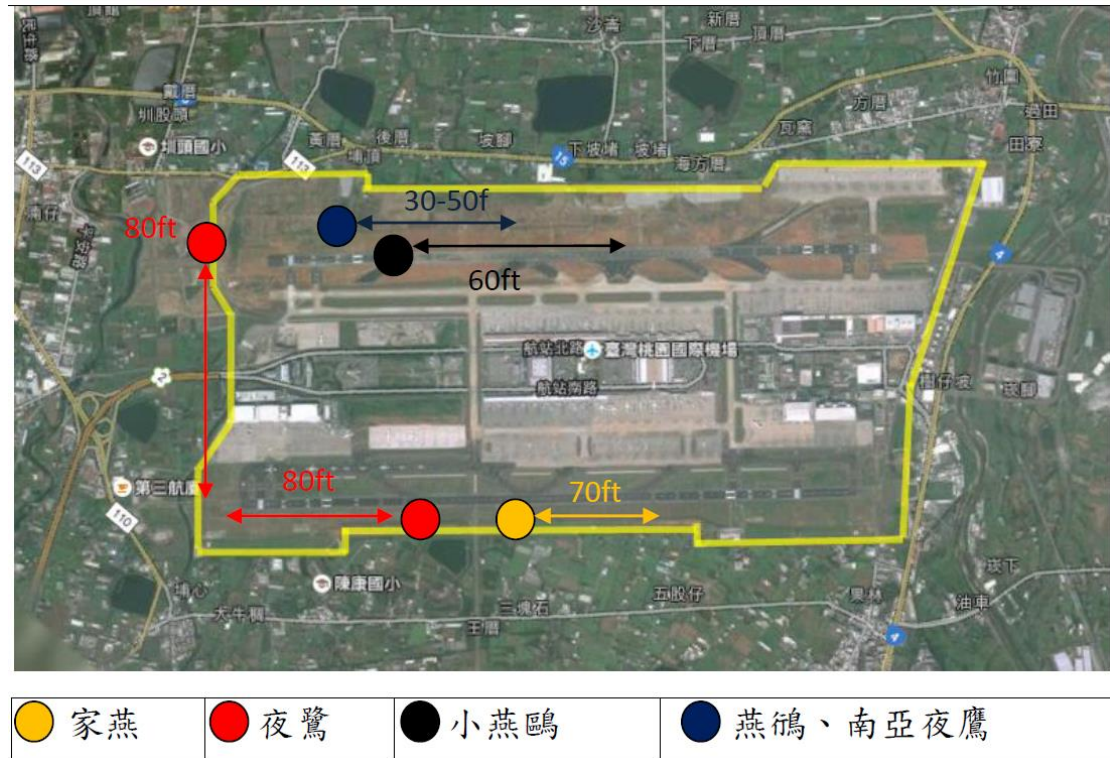


圖 2 2018 年 8 月桃園機場下午、夜間時段鳥類活動分布圖

家燕下午時段主要活動區域在南環場道的溝渠上空，主要活動時段為 1600L-1800L，於移動時飛行高度低於 70 呎。

夜鷺主要活動區域在埔心溪流域，以及南環場道溝渠與場外水域之間，下午主要活動時段為 1800L-2000L，移動時飛行高度低於 80 呎。

小燕鷗主要活動區域在北環場道 8-10K 的級配場，下午主要活動時段 1730L-1900L，移動時飛行高度低於 60 呎。

燕鴿、南亞夜鷹主要活動區域在北環場道的土石區及 05 跑道端附近之土石區，移動時飛行高度低於 30-50 呎，燕鴿下午時段活動時

間集中於 1800L-1900，南亞夜鷹下午主要活動時段集中於 1840L-2200L。

Wildlife activities in the vicinity and at RCTP in August, 2018

During 0500L-0630L in the morning, flocks of bird activity in the vicinity and at RCTP are expected in the approach area to Runway 05L and 05R, near take-off area of Runway 05R and 23L, and in the approach area to Runway 23L and 23R, flying below 90 ft. From 1800L to 2000L in the evening, bird activities are expected in the approach area to Runway 05L and 05R and near take-off area of Runway 05R, flying below 80 ft. Each bird weighs from 528 g to 800 g.

Some birds which weigh from 47g to 87g may exist near take-off area of Runway 05L and 23R, flying at altitudes up to 60 ft from 0600L to 0900L in the morning and 1800L to 2200L in the evening.

Bird activities may be expected near take-off area of Runway 05R, flying at altitudes up to 70 ft around 1600L to 1800L in the evening. Each bird weighs approximately 16-22 g.