

## 2018 年 9 月桃園國際機場鳥類活動預告

本預告為參考 2013 年至 2016 年 9 月份桃園機場鳥相資料庫與 2018 年 7 月份鳥相觀測資料發布。

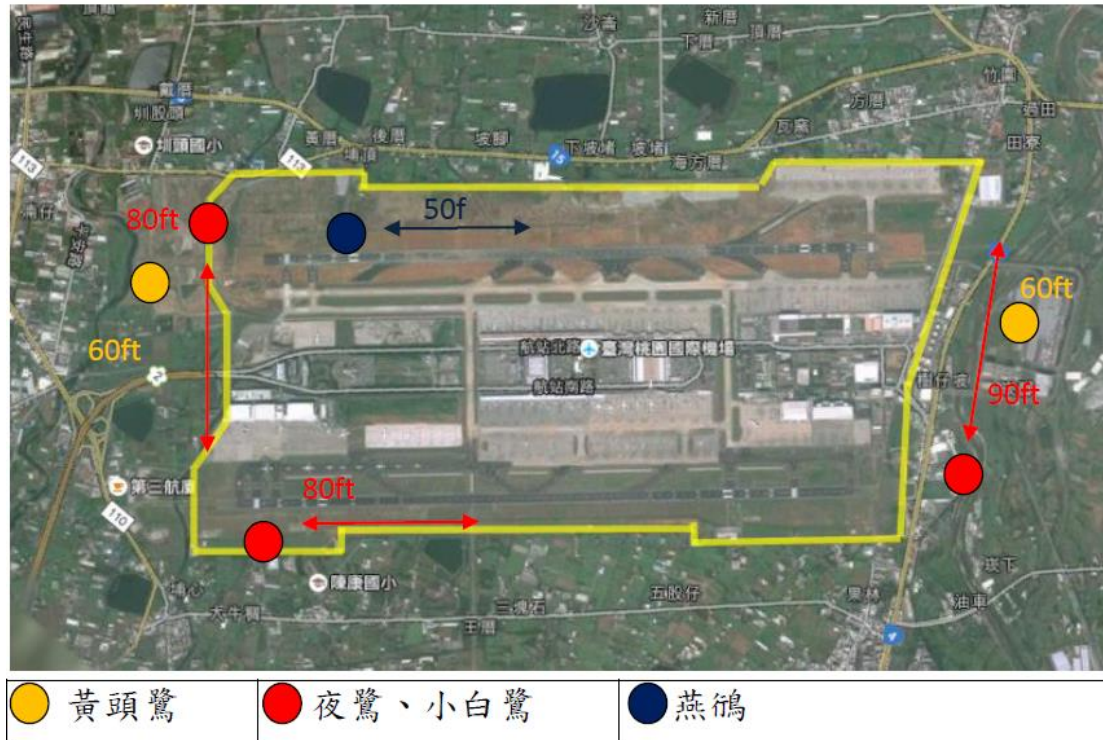


圖 1 2018 年 9 月桃園機場上午時段鳥類活動分布圖

2018 年 9 月場內可能威脅飛安的鳥種包括夜鷺、小白鷺、燕鴿及黃頭鷺，分別因為其群聚性、體型、棲息地或夜行性等因素。

夜鷺 (528-800g) 在場內的數量一直不少，尤其 8 月，很多幼鳥群的加入，使數量達到最高，而 9 月的數量雖減少，但仍多，又因多為夜行性及體型大，所以需多加關注其活動狀態，其主要活動區域在埔心溪流域、南崁溪流域，以及南環場道溝渠與場外水域之間，移動時飛行高度低於 90 呎，上午活動時段主要於 0500L-0630L。

小白鷺 (230-638g) 的數量雖少於夜鷺，但其月數量的變化、活動範圍均類似夜鷺，所以其活動狀態亦需要關注，移動時飛行高度低於 70 呎，上午主要活動時段為 0600L-0700L。

黃頭鷺 (340-390g) 可能於 9 月大量過境，所以需多加關注其活動狀態，當場內的草地的草較短時，或正在進行割草，或有在整地、

挖除溝渠淤泥、植被時就容易吸引牠們進入機場範圍，因此這段期間須加強注意，必要時須進行驅鳥動作，移動時飛行高度低於 60 呎，上午活動時段主要集中於 0600L-0630L。

燕鴿 (87g) 偏好在土石區築巢且具群聚性，會夜間活動，6-10 月間的數量不少，可能於 9 月大量過境，需多加關注其動態，主要活動區域在北環場道的土石區及 05 跑道端附近之土石區或跑到區，移動時飛行高度低於 50 呎，上午主要活動時段於 0700L-0900L。

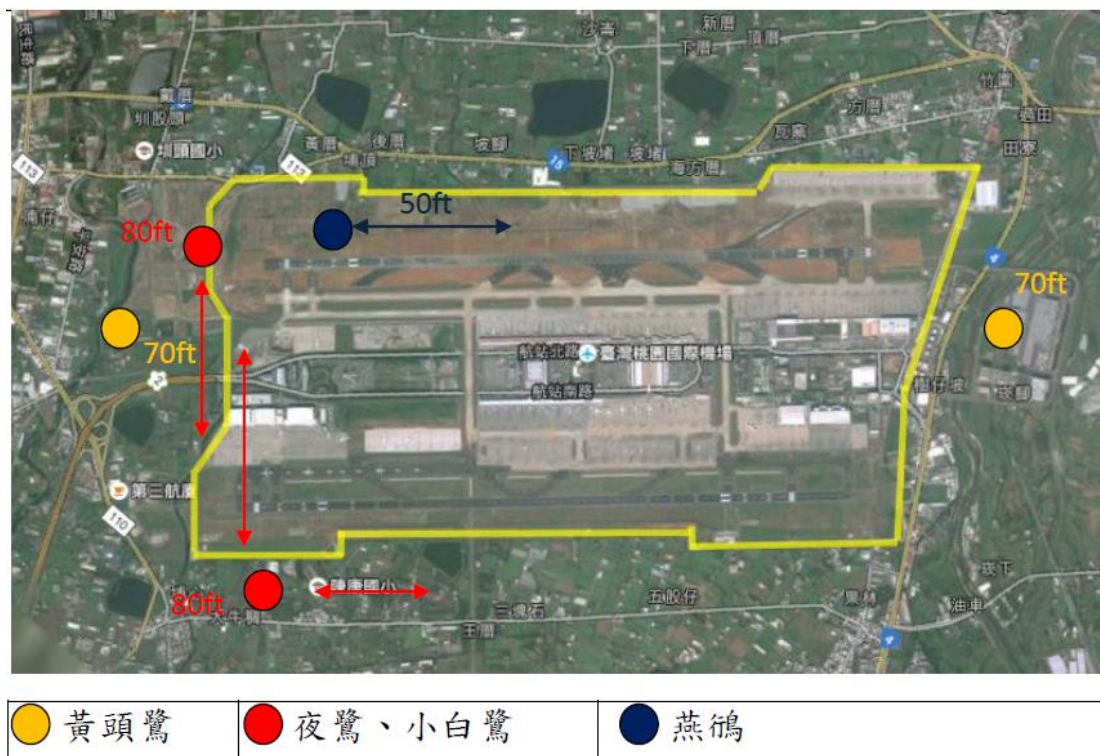


圖 2 2018 年 9 月桃園機場下午、夜間時段鳥類活動分布圖

小白鷺 (230-638g) 主要活動區域在埔心溪流域，以及南環場道溝渠與場外水域之間，下午主要活動時段於 1500L-1700L，移動時飛行高度低於 70 呎。

夜鷺 (528-800g) 主要活動區域在埔心溪流域，以及南環場道溝渠與場外水域之間，下午主要活動時段為 1800L-2000L，移動時飛行高度低於 80 呎

黃頭鷺 (340-390g) 主要活動區域在跑道端的草地，下午主要活動時段集中於 1600L-1700L，移動時飛行高度低於 70 呎。

燕鴿 (87g) 主要活動區域在北環場道的土石區及 05 跑道端附近

之土石區，下午主要活動時段為 1800L-1900L，移動時飛行高度低於 50 呎。

## **Wildlife activities in the vicinity and at RCTP in September, 2018**

During 0500L-0700L in the morning and 1500L-2000L in the evening, flocks of bird activity in the vicinity and at RCTP are expected in the approach area to Runway 05L and 05R, near take-off area of Runway 05R , and in the approach area to Runway 23L and 23R, flying below 90 ft. Each bird weighs from 230 g to 800 g.

Some birds which weigh approximately 87g may exist near take-off area of Runway 05L, flying at altitudes up to 50 ft from 0700L to 0900L in the morning and 1800L to 1900L in the evening.