

## 2020 年 6 月桃園國際機場鳥類活動預告

本預告為參考 2013—2019 年 6 月份桃園機場鳥相資料庫與 2020 年 4 月份鳥相觀測資料發布。

2020 年 6 月場內可能威脅飛安的主要鳥種為家燕、黃頭鷺、小雲雀，分別是因其行為、群聚性、覓食區域等因素的考量。

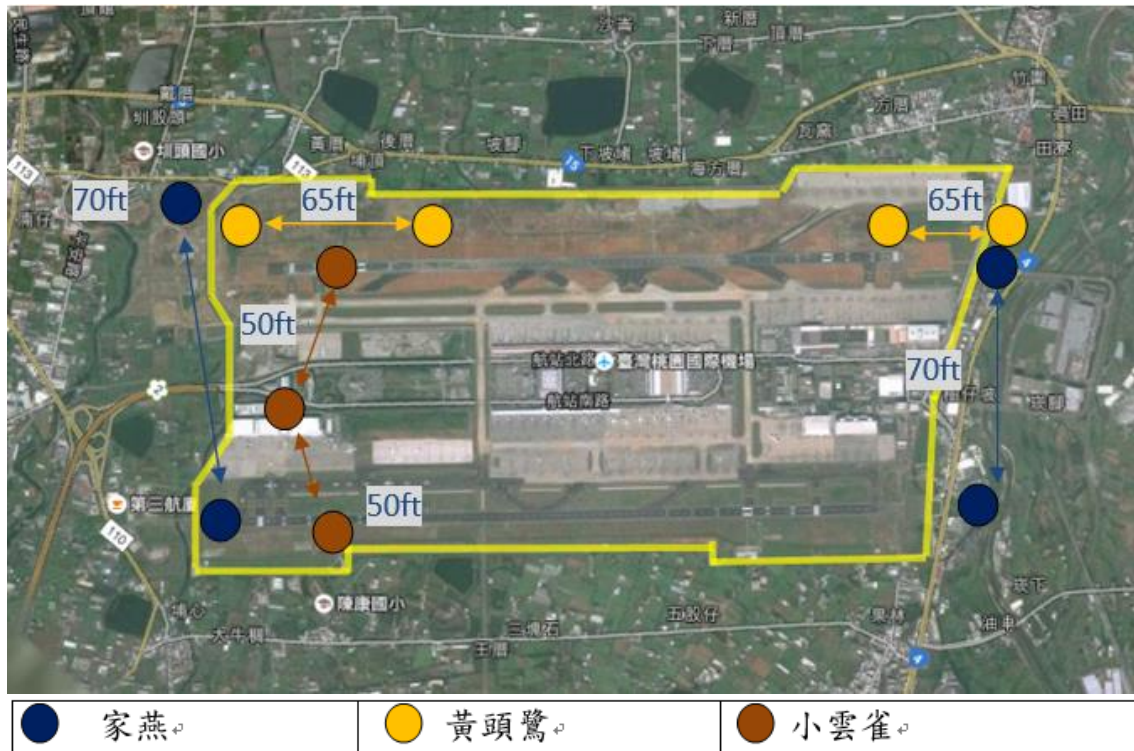


圖 1 2020 年 6 月桃園機場上午時段鳥類活動分布圖

家燕(16-22g)在場內於 4-5 月份，其數量為全年最高的時候，其具有成大群活動及長時間在空中巡飛的特性，主要活動區域在 05 跑道端、23 跑道端及南環場道 2.9km 附近的溝渠上空，移動時飛行高度低於 70 呎，上午主要活動時間為 0600-1000L。

黃頭鷺(340-390g)偶大量過境機場，偶至機場內草地覓食，多在 05 跑道端的草地區域，也會至 23R 草地覓食，或受割草區域的吸引而進場覓食，飛行高度低於 65 呎，上午主要活動時間為 0600-0900L。

小雲雀(24-40g)於場內全年可見，常於北環場道與跑道間的大面積草地及級配場區活動，以及常在跑道端附近的大面積草地上空展翅鳴唱，飛行高度低於 50 呎，且常造成 FOD，上午主要活動時間為 0600-0900L。



圖 2 2020 年 6 月桃園機場下午時段鳥類活動分布圖

家燕(16-22g)群常於傍晚於南環場道旁的溝渠上空巡飛覓食，尤其是 2.9km 附近的溝渠聚集的數量較多，下午主要活動時間為 1600-1900L。

### **Wildlife activities in the vicinity and at RCTP in June, 2020**

During 0600L-1000L, flocks of bird activity in the vicinity and at RCTP are expected to fly below 70ft in the approach area to runways 05L/23R and 05R/23L. Each bird weighs 16-22g.

During 0600-0900L, flocks of bird activity in the vicinity and at RCTP are expected to fly below 65ft near the touchdown zone of runways 05L and 05R and in the approach area to runway 23R. Each bird weighs 24-390g.

During 1600-1900L, flocks of bird activity in the vicinity and at RCTP are expected to fly below 70ft near take-off area of runway 23L. Each bird weighs 16-22g.