

## 2018 年 5 月桃園國際機場鳥類活動預告

本預告為參考 2013—2016 年 5 月份桃園機場鳥相資料庫與 2018 年 3 月份鳥相觀測資料發布。

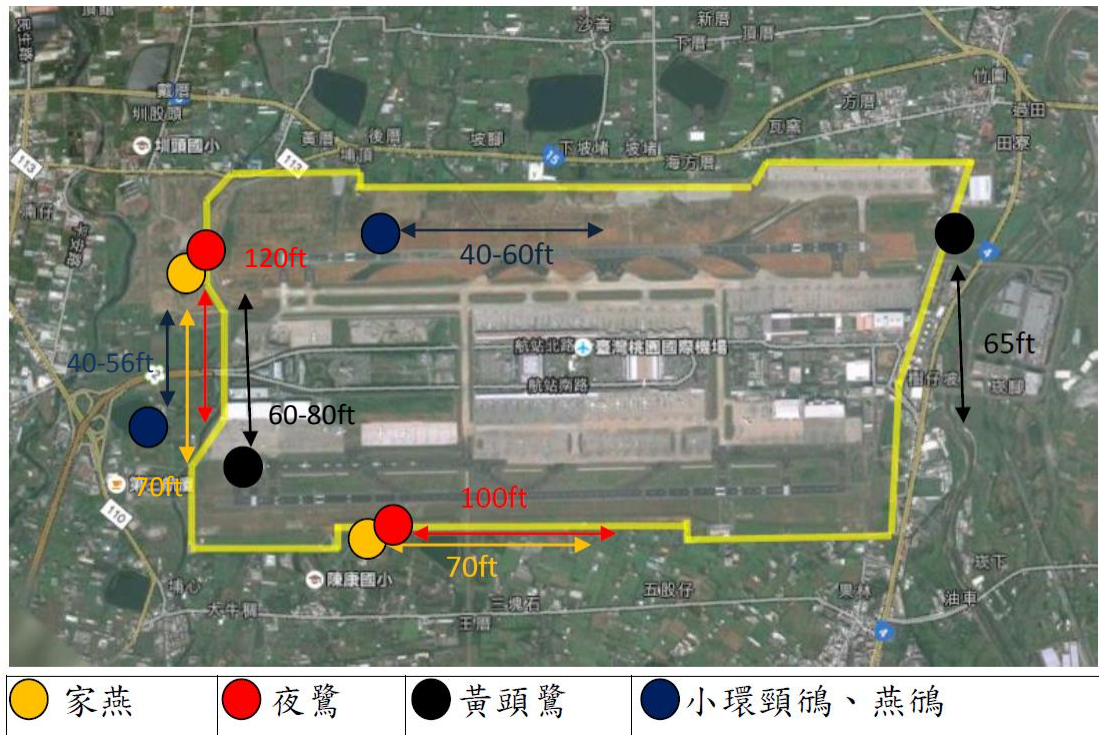


圖 1 2018 年 5 月桃園機場上午時段鳥類活動分布圖

2018 年 5 月場內可能威脅飛安的鳥種包括家燕、夜鷺、黃頭鷺、小環頸鴿、燕鴿及南亞夜鷹，分別因為其群聚性、體型、棲息地或夜行性等因素。

家燕 (體重 16-22 克) 在場內於 5 月份，其數量為全年最高的時候，其具有成大群活動及長時間在空中巡飛的特性，主要活動區域在 05 跑道端及南環場道的溝渠上空，上午活動時間為 6:00-10:00，移動時飛行高度低於 70 呎。

場內的夜鷺 (體重 528~800 克) 數量穩定，又因多為夜行性及體型大，所以需多加關注其活動狀態，其主要活動區域在埔心溪流域，以及南環場道溝渠與場外水域之間，活動時間於 05:00-06:30，移動時飛行高度低於 120 呎。

黃頭鷺 (體重 340~390 克) 在場內於 5 月份為全年數量最高的時

候，因其群聚性、及體型大，所以需多加關注，主要活動區域多在 05、23 跑道端附近之草地覓食，上午活動時段集中於 06:00-07:00，飛行高度約為 65-80 呎。

小環頸鴿 (體重 26~53 克)、燕鴿 (體重 87 克) 偏好在土石區築巢且具群聚性，會夜間活動，在 5 月明顯增加，主要活動區域在北環場道的土石區及 05 跑道端附近之土石區，上午活動時間約於 05:30-09:00，移動時飛行高度低於 60 呎。

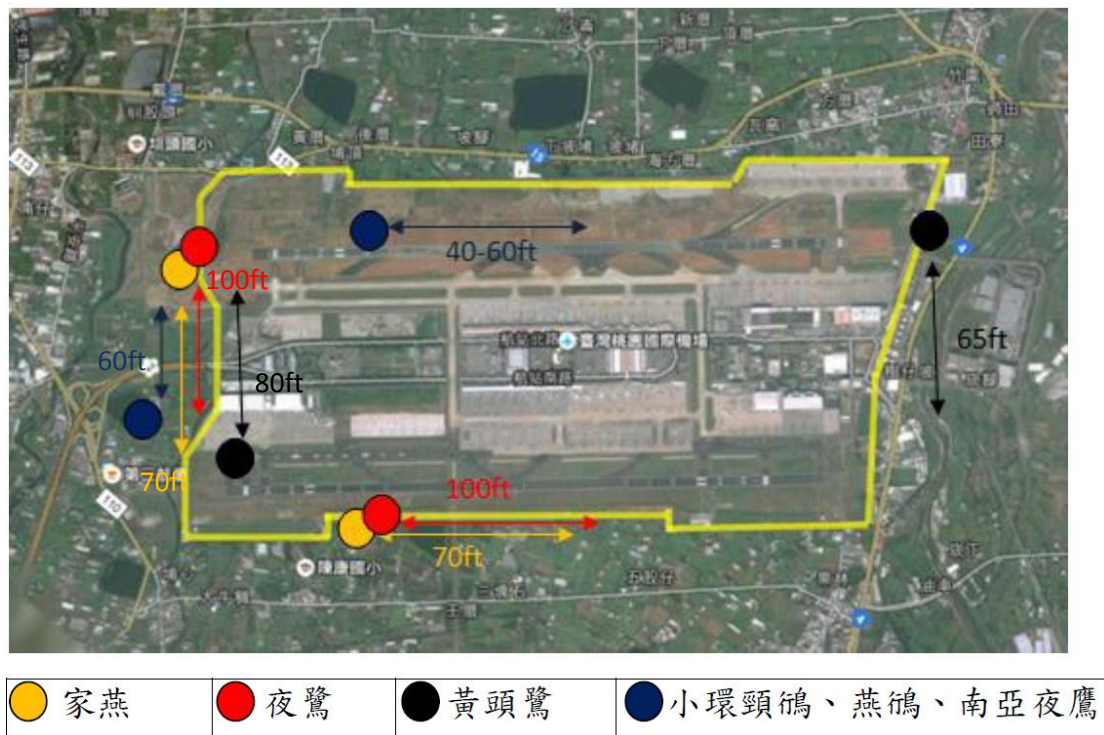


圖 2 2018 年 5 月桃園機場下午時段鳥類活動分布圖

下午時段家燕 (體重 16-22 克) 主要活動區域在 05 跑道端及南環場道的溝渠上空，活動時間多於 16:00-18:00，移動時飛行高度低於 70 呎。

夜鷺 (體重 528~800 克) 主要活動區域在埔心河流域，以及南環場道溝渠與場外水域之間，傍晚活動時間多集中於 18:00-20:00，移動時飛行高度低於 100 呎。

黃頭鷺 (體重 340~390 克) 主要活動區域多在 05、23 跑道端附近之草地覓食，活動時間為 16:00-17:00，飛行高度低於 80 呎。

小環頸鴿 (體重 26~53 克)、燕鴿 (體重 87 克)、南亞夜鷹 (體重 54~110 克) 主要活動區域在北環場道的土石區及 05 跑道端附近之土石區，傍晚活動時間約於 18:00-22:00，移動時飛行高度約於 40-60 呎。

### **Wildlife activities in the vicinity and at RCTP in May, 2018**

During 0500L-1000L in the morning and 1600L-2200L in the evening, flocks of bird activity in the vicinity and at RCTP are expected in the approach area to Runway 05L and 05R flying below 120 ft and the approach area to Runway 23L and 23R flying below 65 ft. Some birds may exist near take-off area of Runway 05R and 23L, flying at altitudes up to 100 ft, and near take-off area of Runway 05L and 23R, flying at altitudes up to 60 ft. Each bird weighs from 16 g to 800 g.