

2018 年 6 月桃園國際機場鳥類活動預告

本預告為參考 2013 年至 2016 年 6 月份桃園機場鳥相資料庫與 2018 年 4 月份鳥相觀測資料發布。

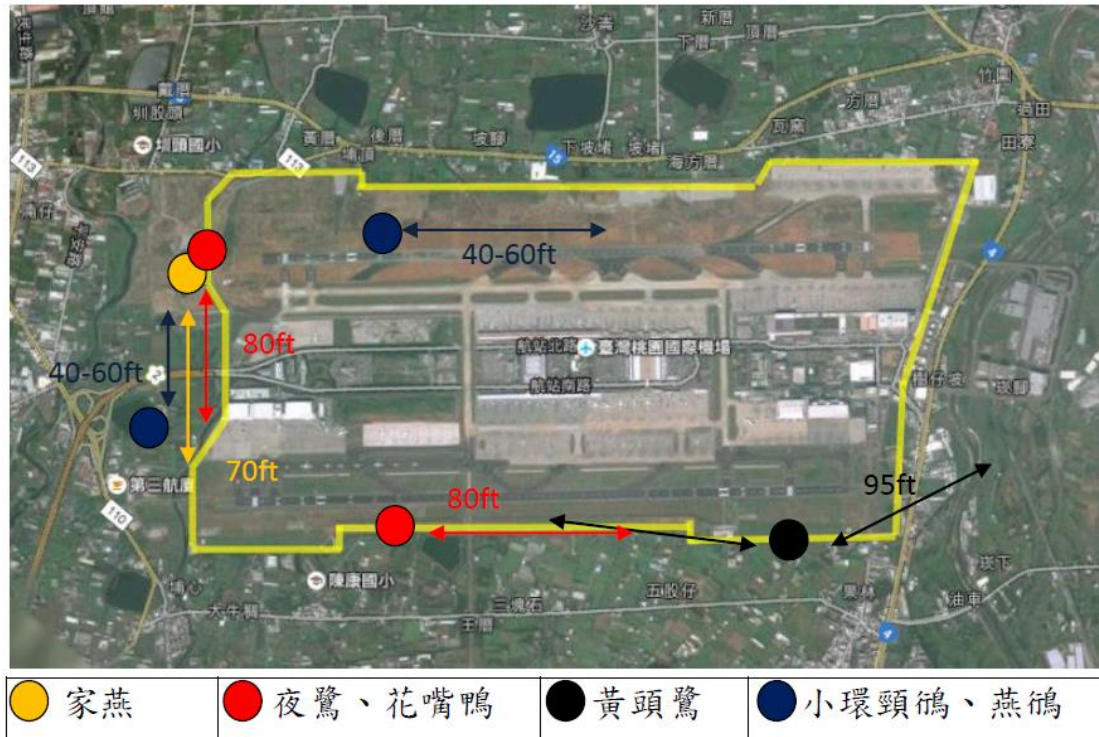


圖 1 2018 年 6 月桃園機場上午時段鳥類活動分布圖

2018 年 6 月場內可能威脅飛安的鳥種包括家燕、夜鷲、花嘴鴨、黃頭鷲、小環頸鴿、燕鴿及南亞夜鷹，分別因為其群聚性、體型、棲息地或夜行性等因素。

家燕(16-22g)在場內於 6 月份，其數量仍然很多，其具有成大群活動及長時間在空中巡飛的特性，主要活動區域在 05 跑道端及南環場道的溝渠上空，上午活動時間約於 06:00-10:00，移動時飛行高度低於 70 呎。

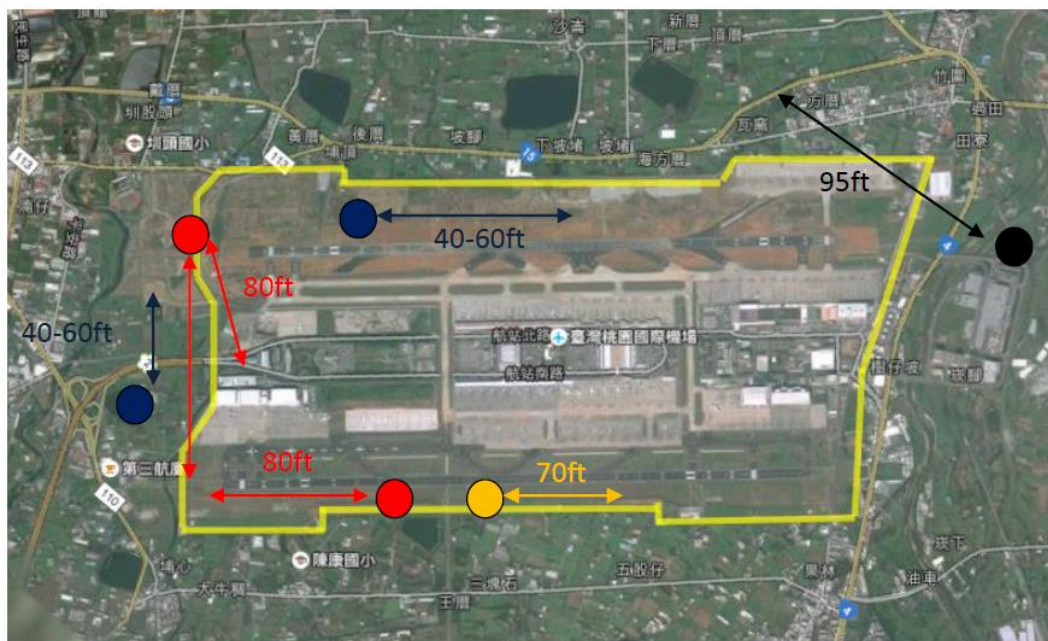
場內的夜鷲(528-800g)數量穩定，又因多為夜行性及體型大，所以需多加關注其活動狀態，其主要活動區域在埔心溪流域，以及南環場道溝渠與場外水域之間，上午活動時間約於 05:00-06:30，移動時飛行高度低於 80 呎。

場內的花嘴鴨(750-1500g)數量穩定，又因體型大且繁殖力強，所

以需多加關注其活動狀態，其主要活動區域在埔心溪流域，以及附近的溝渠，以及南環場道溝渠，上午活動時間約於 06:00-07:30，移動時飛行高度低於 80 呎。

黃頭鷺(340-390g)在場內於 6 月份，其數量仍然很多，因其群聚性、體型大，所以需多加關注，主要活動區域多在 05、23 跑道端附近之草地覓食，或只是高空飛過，上午活動時間約於 06:00-07:00，飛行高度低於 95 呎。

小環頸鴿(26-53g)、燕鴿(約 87g)偏好在土石區築巢且具群聚性，會夜間活動，6 月時的數量仍多，主要活動區域在北環場道的土石區及 05 跑道端附近之土石區，上午活動時間約於 05:30-09:00，移動時飛行高度低於 40-60 呎。



● 家燕	● 夜鷺、花嘴鴨	● 黃頭鷺	● 小環頸鴿、燕鴿、南亞夜鷹
------	----------	-------	----------------

圖 2 2018 年 6 月桃園機場下午、夜間時段鳥類活動分布圖

下午時段家燕(16-22g)主要活動區域在 05 跑道端及南環場道的溝渠上空，下午活動時間約於 16:00-18:00，移動時飛行高度低於 70 呎。

夜鷺(528-800g)主要活動區域在埔心溪流域，以及南環場道溝渠與場外水域之間，夜間活動時間約於 18:00-20:00，移動時飛行高度

低於 80 呎。

花嘴鴨(750-1500g)主要活動區域在埔心溪流域，以及附近的溝渠，以及南環場道溝渠，下午活動時間約於 16:30-18:30，移動時飛行高度低於 80 呎。

黃頭鷺(340-390g)主要活動區域多在 05、23 跑道端附近之草地覓食，下午活動時間約於 16:00-17:00，飛行高度低於 95 呎。

小環頸鵒(26-53g)、燕鵒(約 87g)、南亞夜鷹(54-110g)主要活動區域在北環場道的土石區及 05 跑道端附近之土石區，夜間活動時間約於 18:00-19:30，移動時飛行高度低於 40-60 呎。

Wildlife activities in the vicinity and at RCTP in June, 2018

During 0500L-1000L in the morning and 1600L-2000L in the evening, flocks of bird activity in the vicinity and at RCTP are expected in the approach area to Runway 05L and 05R flying below 80 ft. Each bird weighs from 16 g to 1500 g. Some birds which weigh from 16g to 110g may exist near take-off area of Runway 05R and 23L, flying at altitudes up to 80ft, and near take-off area of Runway 05L and 23R, flying at altitudes up to 60 ft.

Flocks of bird activity possibly fly at altitudes up to 95 ft in the approach area to Runway 23L and near take-off area of Runway 05R and 23L around 0600L to 0700L in the morning, and may be expected in the approach area to Runway 23R around 1600L to 1700L in the evening. Each bird weighs approximately 390g.