

## 2019 年 5 月桃園國際機場鳥類活動預告

本預告為參考 2013—2018 年 5 月份桃園機場鳥相資料庫與 2019 年 3 月份鳥相觀測資料發布。

2019 年 05 月場內可能威脅飛安的鳥種包括花嘴鴨、南亞夜鷹及家燕分別因為其群聚性、體型、棲息地或夜行性等因素。



圖 1 2019 年 05 月桃園機場上午時段鳥類活動分布圖

夏候鳥家燕(16g-22g)於三月開始回台灣繁殖，四月則數量明顯增加，而其成群及長時間在空中巡飛的特性，可能會在埔心溪、南崁溪上空巡飛捕食而影響航機起降，且歷年來曾多次造成鳥擊的事件，所以亦須注意其大量巡飛的區域。家燕移動時飛行高度低於 70 呎，上午主要活動時段於 0600L-1000L。

花嘴鴨(750g-1500g)主要活動區域在埔心河流域，以及埔心溪與場內溝渠之間，移動時飛行高度低於 60 呎，上午主要活動時段於 0530L-0730L。而這些均會經過航機起降的路線，所以需特別注意。

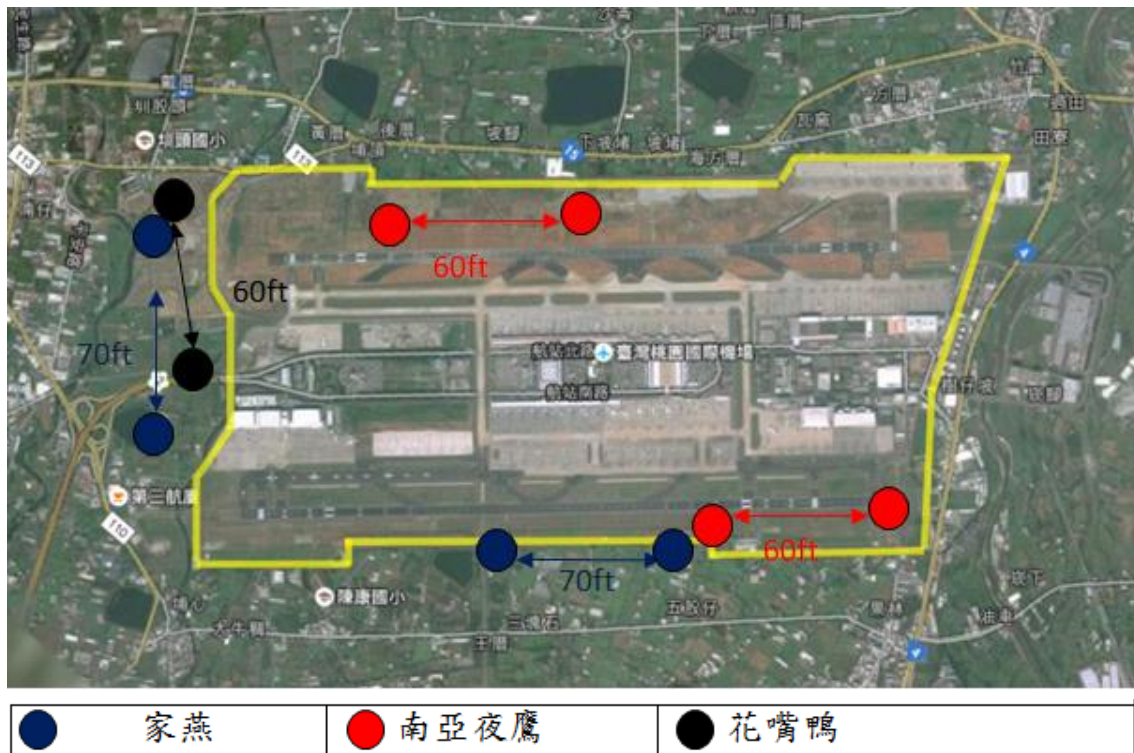


圖 2 2019 年 05 月桃園機場下午時段鳥類活動分布圖

花嘴鴨(750g-1500g)主要活動區域在埔心溪流域，以及埔心溪與場內溝渠之間，移動時飛行高度低於 60 呎，下午主要活動時段於 1630L-1930L。

夏候鳥家燕(16g-22g)於三月開始回台灣繁殖，四月則數量明顯增加，而其成群及長時間在空中巡飛的特性，可能會在埔心溪、南崁溪上空巡飛捕食而影響航機起降，且歷年來曾多次造成鳥擊的事件，所以亦須注意其大量巡飛的區域。家燕移動時飛行高度低於 70 呎，下午主要活動時段於 1600L-1800L。

4 月南亞夜鷹(54g-110g)進入繁殖期，可能會在級配場間穿梭發出求偶叫聲或尋找適當的巢位。南亞夜鷹移動時飛行高度低於 60 呎，並於場內空域巡飛穿梭覓食，主要活動時段於 1830L-2200L。

### **Wildlife activities in the vicinity and at RCTP in May, 2019**

During 0530L-1000L and 1600L-1930L, flocks of bird activity in the vicinity and at RCTP are expected to fly below 70ft in the approach area to Runway 05L. Birds weigh from 16g-1500g.

During 0600L-1000L and 1600L-2200L, flocks of bird activity in the vicinity and at RCTP are expected to fly below 70ft near take-off area of Runway 05L and 23R, 05R and 23L. Birds weight from 16g-110g.