

# 臺灣桃園國際機場安全作業指引

## TAIWAN TAOYUAN INTERNATIONAL AIRPORT SAFETY GUIDANCE

編號 2015-001

- 一、 主旨:桃園國際機場空側道路名稱修訂及通行區域變更，詳如說明。
- 二、 說明:下列手冊已登載於本公司網站上，請參閱。

### 臺灣桃園國際機場空側車輛駕駛手冊 修訂重點1:定義

勤務道：於機場空側區域之非活動區供車輛、裝備通行之道路，包含北勤務道、東勤務道、西勤務道、南勤務道。

#### 勤務道(及商務機坪交通道)命名

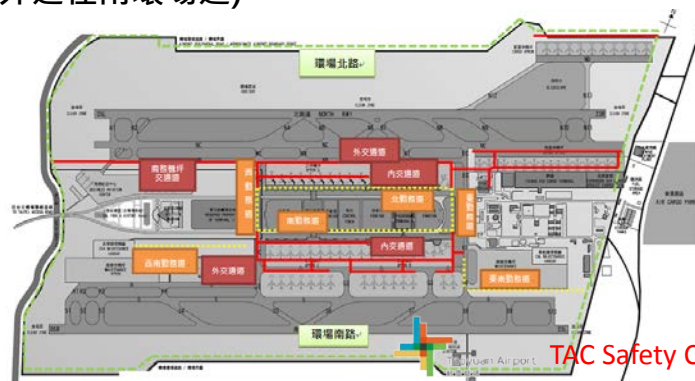
商務機坪交通道(WC通往商務航空中心、過夜機坪及北環場道)

東勤務道(原空廚東路)

西勤務道(原CD聯絡道)

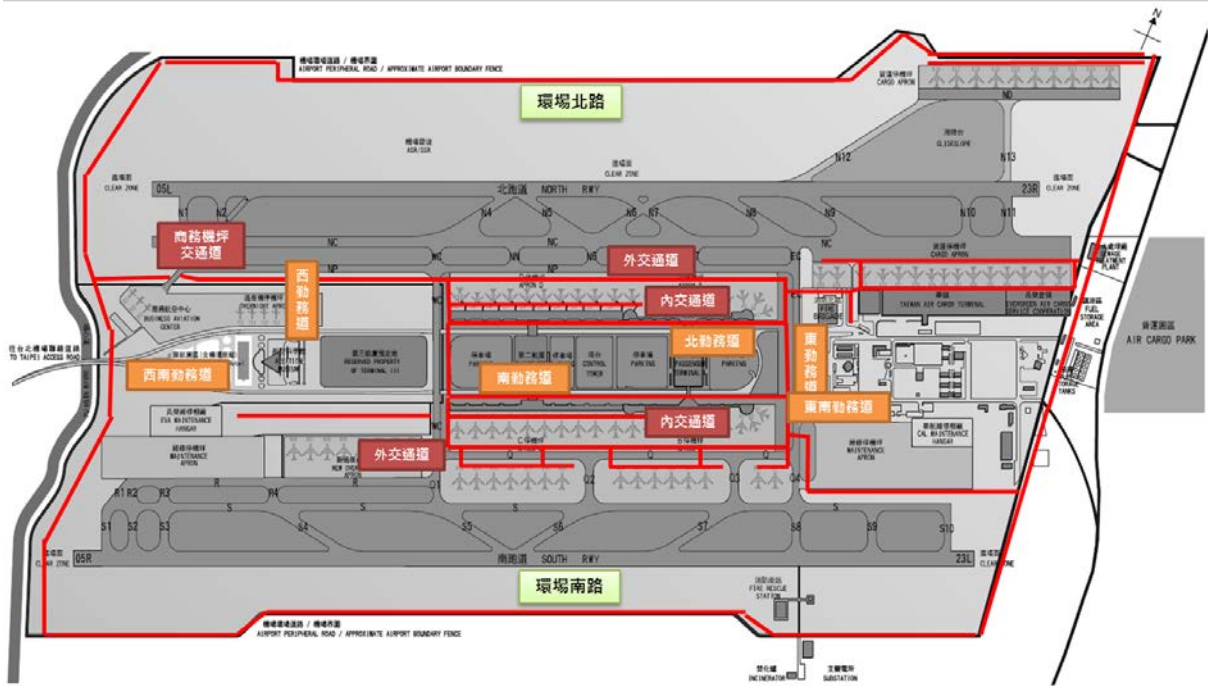
西南勤務道(WC通往長榮航太廠區)

東南勤務道(華航廠區外通往南環場道)



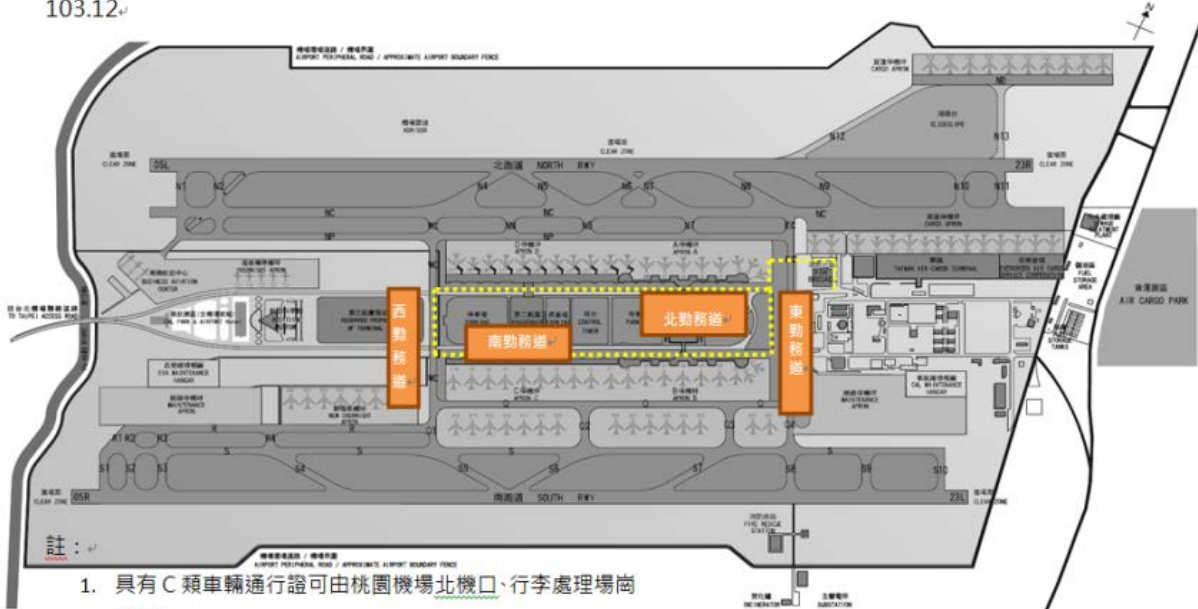
# B類空側駕駛許可證通行範圍

103.12



# C類空側駕駛許可證通行範圍

103.12



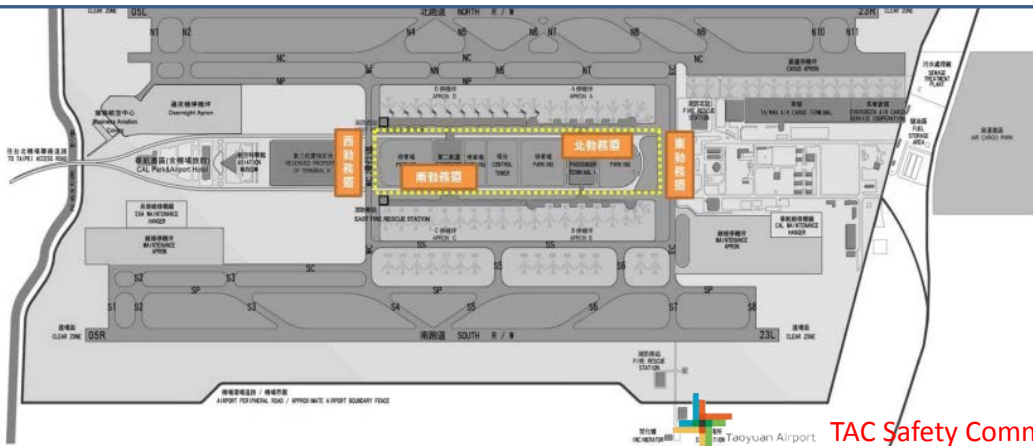
- 註：
1. 具有 C 類車輛通行證可由桃園機場北機口、行李處理場崗哨進出。
  2. 具有 C2 類車證僅能由行李處理場崗哨進出。

# 臺灣桃園國際機場車輛通行證核發程序

## 修訂重點: C類與C2類車輛通行證

### C2類空側車輛通行證通行範圍

1. 可通行崗哨: 行李處理場崗哨。(不可由桃園機場北機口進出)
2. 可通行路段: 北勤務道、南勤務道、東勤務道、西勤務道、行李處理場。



TAC Safety Committee

### D類空側車輛通行證通行範圍

103.12

