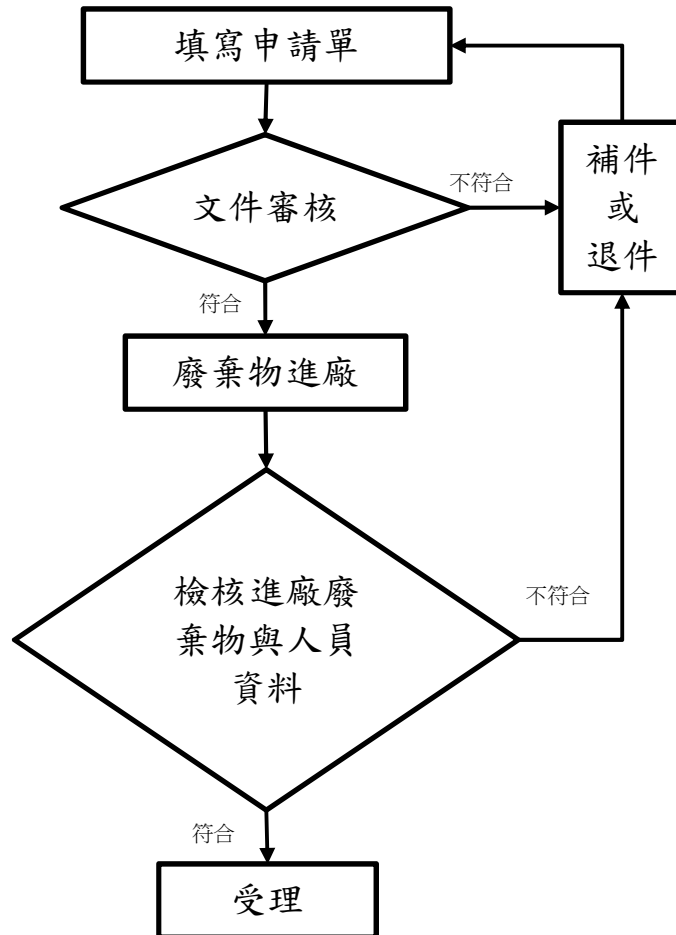


## 可燃物品焚化處理申請流程

填寫「可燃廢棄物焚化處理申請單」乙式三份(附件一)，以此提出申請。



| 桃園國際機場股份有限公司<br>可燃廢棄物焚化處理申請單   |   |           |                              |
|--|---|-----------|------------------------------|
| 申請單位   | 表單編號  |           | A001                         |
|  | 範例  |           | A001-***(年)**(月)**(日)**(流水號) |
| 申請日期   | 年 月 日   | 進廠日期      | 年 月 日                        |
| 項次   | 品名  | 預計重量(公斤)  | 實際重量(公斤)                     |
| 1  |   | 公斤        | 公斤                           |
| 2  |   | 公斤        | 公斤                           |
| 3  |   | 公斤        | 公斤                           |
| 4  |   | 公斤        | 公斤                           |
| 5  |   | 公斤        | 公斤                           |
| 6  |   | 公斤        | 公斤                           |
| 7  |   | 公斤        | 公斤                           |
| 計算焚化處理費(本欄由維護處勾選)： <input type="checkbox"/> 是 <input type="checkbox"/> 否   |   |           |                              |
| 備註   | 1. 本表僅供非屬本契約清除範圍內之特定單位事先申請銷毀物品進廠焚化之用。<br>2. 機場公司所屬單位或機關或廠商申請可燃廢棄物焚化處理前，須先向維護處業管單位申請並獲得同意。否則代操作單位得拒絕受理，申請單位人員資料登錄： |           |                              |
|  | 申請單位人員姓名  | 通行工作證號    | 申請單位車牌號碼                     |
|  |   |           |                              |
| 1. 廢棄物組成以D-1801規定為準，若進廠廢棄物(如枯枝殘木、動物屍體等等)尺寸超過15(cm)*15(cm)者，須先自行破碎，方得進廠焚化。<br>2. 本申請單一式三份，一份申請單位留存、一份機場公司維護處留存、一份代操作單位留存。 |   |           |                              |
| 申請單位   |   | 會辦單位      |                              |
|  |   | 主管單位(維護處) | 操作單位(信鼎公司)                   |
|  |   |           |                              |

**桃園國際機場股份有限公司**  
**可燃廢棄物焚化處理申請單**

|          |                 |          |                 |                              |
|----------|-----------------|----------|-----------------|------------------------------|
| 申請單位     |                 |          | 表單編號            | A001                         |
|          |                 |          | 範例              | A001-***(年)**(月)**(日)**(流水號) |
| 申請日期     | 年      月      日 | 進廠日期     | 年      月      日 |                              |
| 項      次 | 品      名        | 預計重量(公斤) |                 | 實際重量(公斤)                     |
| 1        |                 | 公斤       |                 | 公斤                           |
| 2        |                 | 公斤       |                 | 公斤                           |
| 3        |                 | 公斤       |                 | 公斤                           |
| 4        |                 | 公斤       |                 | 公斤                           |
| 5        |                 | 公斤       |                 | 公斤                           |
| 6        |                 | 公斤       |                 | 公斤                           |
| 7        |                 | 公斤       |                 | 公斤                           |

計算焚化處理費(本欄由維護處勾選)：是 否

|   |  |        |          |
|---|--|--------|----------|
| 備註  | <p>1. 本表僅供非屬本契約清除範圍內之特定單位事先申請銷毀物品進廠焚化之用。</p> <p>2. 機場公司所屬單位或機關或廠商申請可燃廢棄物焚化處理前，須先向維護處業管單位申請並獲得同意。否則代操作單位得拒絕受理，申請單位人員資料登錄：</p> |        |          |
|   | 申請單位人員姓名   | 通行工作證號 | 申請單位車牌號碼 |
|   |  |        |          |
| <p>1. 廢棄物組成以D-1801規定為準，若進廠廢棄物(如枯枝殘木、動物屍體等等)尺寸超過15(cm)*15(cm)者，須先自行破碎，方得進廠焚化。</p> <p>2. 本申請單一式三份，一份申請單位留存、一份機場公司維護處留存、一份代操作單位留存。</p> |  |        |          |

|      |           |            |
|------|-----------|------------|
| 申請單位 | 會辦單位      |            |
|      | 主管單位(維護處) | 操作單位(信鼎公司) |
|      |           |            |

| 桃園國際機場股份有限公司<br>可燃廢棄物焚化處理申請單   |   |           |                              |
|--|---|-----------|------------------------------|
| 申請單位   | 表單編號  |           | A001                         |
|  | 範例  |           | A001-***(年)**(月)**(日)**(流水號) |
| 申請日期   | 年 月 日   | 進廠日期      | 年 月 日                        |
| 項次   | 品名  | 預計重量(公斤)  | 實際重量(公斤)                     |
| 1  |   | 公斤        | 公斤                           |
| 2  |   | 公斤        | 公斤                           |
| 3  |   | 公斤        | 公斤                           |
| 4  |   | 公斤        | 公斤                           |
| 5  |   | 公斤        | 公斤                           |
| 6  |   | 公斤        | 公斤                           |
| 7  |   | 公斤        | 公斤                           |
| 計算焚化處理費(本欄由維護處勾選)： <input type="checkbox"/> 是 <input type="checkbox"/> 否 |   |           |                              |
| 備註   | 1. 本表僅供非屬本契約清除範圍內之特定單位事先申請銷毀物品進廠焚化之用。                                     |           |                              |
|  | 2. 機場公司所屬單位或機關或廠商申請可燃廢棄物焚化處理前，須先向維護處業管單位申請並獲得同意。否則代操作單位得拒絕受理，申請單位人員資料登錄：  |           |                              |
|  | 申請單位人員姓名  | 通行工作證號    | 申請單位車牌號碼                     |
|  |   |           |                              |
|  | 1. 廢棄物組成以D-1801規定為準，若進廠廢棄物(如枯枝殘木、動物屍體等等)尺寸超過15(cm)*15(cm)者，須先自行破碎，方得進廠焚化。 |           |                              |
|  | 2. 本申請單一式三份，一份申請單位留存、一份機場公司維護處留存、一份代操作單位留存。                               |           |                              |
| 申請單位   |   | 會辦單位      |                              |
|  |   | 主管單位(維護處) | 操作單位(信鼎公司)                   |
|  |   |           |                              |