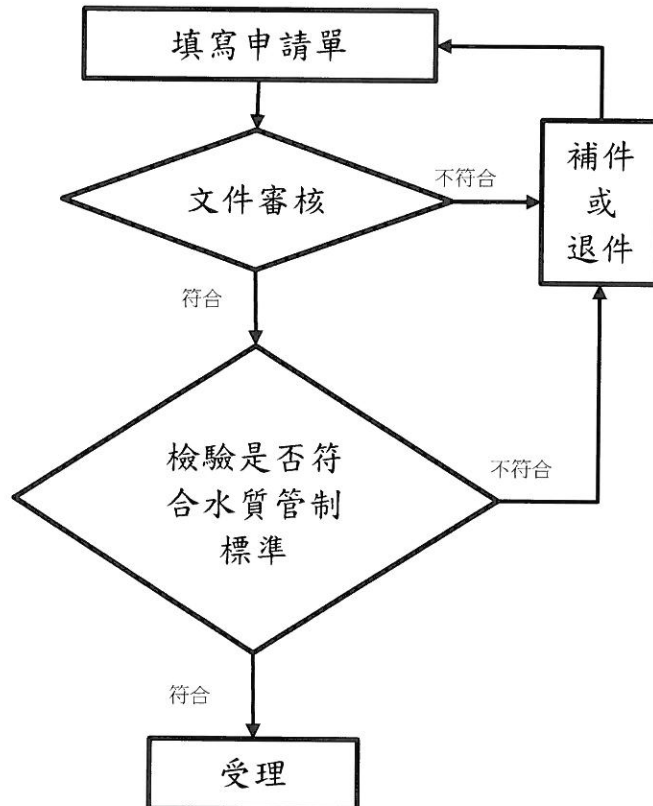


污水納管處理申請流程

1. 填寫「污水處理系統納管申請單」乙式三份(附件一)，以此提出申請。
2. 申請之污水須符合「污水處理系統納管之水質標準」(附件二)。



桃園國際機場股份有限公司

污水處理系統納管申請單

申請單 NO：_____

申請日期： 年 月 日

申 請 單 位		施 工 廠 商	
單位名稱		廠商名稱	
聯絡人		聯絡人	
聯絡電話		聯絡電話	
地 點		收件日期	年 月 日
增 設 污 水 納 管 內 容			
設備(器具)名稱			
數 量			
水 量			
水 壓			
共計用水量			
水錶型式			
口 徑(mm)			
數 量(只)			
流量計型式			
口 徑(mm)			
數 量(只)			
規 定 事 項			
一、請依照「臺灣桃園機場作業單位服務手冊」辦理。 二、須附平面位置圖、排水系統昇位圖及圖說電子檔各三份及水質檢測報告乙份。 三、納管水質檢測標準如附件，請參照。			
污 水 納 管 處 理 審 查 意 見			
審 核		主 管 單 位 批 示	

本表一式三聯，第一聯：主管單位存；第二聯：維護單位存；第三聯：申請單位存

申請單位閱後簽收：_____

桃園國際機場股份有限公司

附件二

污水處理系統納管之水質標準

105.8.23

檢測項目	單位	排放標準
水溫	°C	<38°C (5~9月) <35°C (1~4, 10~12月)
pH 值	-	6~9
懸浮固體	mg/L	180
化學需氧量	mg/L	400
生化需氧量	mg/L	150
油脂	mg/L	50
氨氮	mg/L	40
六價鉻	mg/L	0.25
鋅	mg/L	2.5
鎘	mg/L	0.02
鉛	mg/L	0.5
銅	mg/L	2.0
汞	mg/L	0.005
鎳	mg/L	0.5
多氯聯苯	—	N.D.
其他有毒物質	—	N.D.

以下為有毒物質